

R&Search

알앤써치 바로미터 2월 1주차

R&Search

- I. 조사개요
- II. 주요조사결과
 - 1. 대통령 국정운영 지지율
 - 2. 야권연대에 대한 여론
 - 3. 차기 대권 후보 지지율
 - 4. 정당지지율
- III. 통계표

1. 조사 명	R & Search 바로미터 2월 1주차 (2016년 2월 3일 발표)
2. 조사 기간	➢ 2016년 1월 31일 ~ 2월 2일 (3일간)
3. 조사 방법	➢ 구조화된 설문지를 이용한 유선/무선 RDD 짜동응답
4. 조사 대상	➢ 전국 19세 이상 성인 남녀
5. 표본 크기	➢ 1,138명
6. 표본 추출	➢ 성, 연령, 지역별 인구 비례 알당 추출
7. 표본 오차	➢ 95% 신뢰수준 $\pm 2.9\%p$
8. 응답 율	➢ 4.8%p
9. 조사기관/의 리 처	➢ (주) 알 앤 써 치 / (주) 데 일 리 안
10. 통계보정	➢ 성별, 연령별, 지역별 가중 값 부여(2015년 10월말 행정자치부 발표 주민등록 인구 기준)

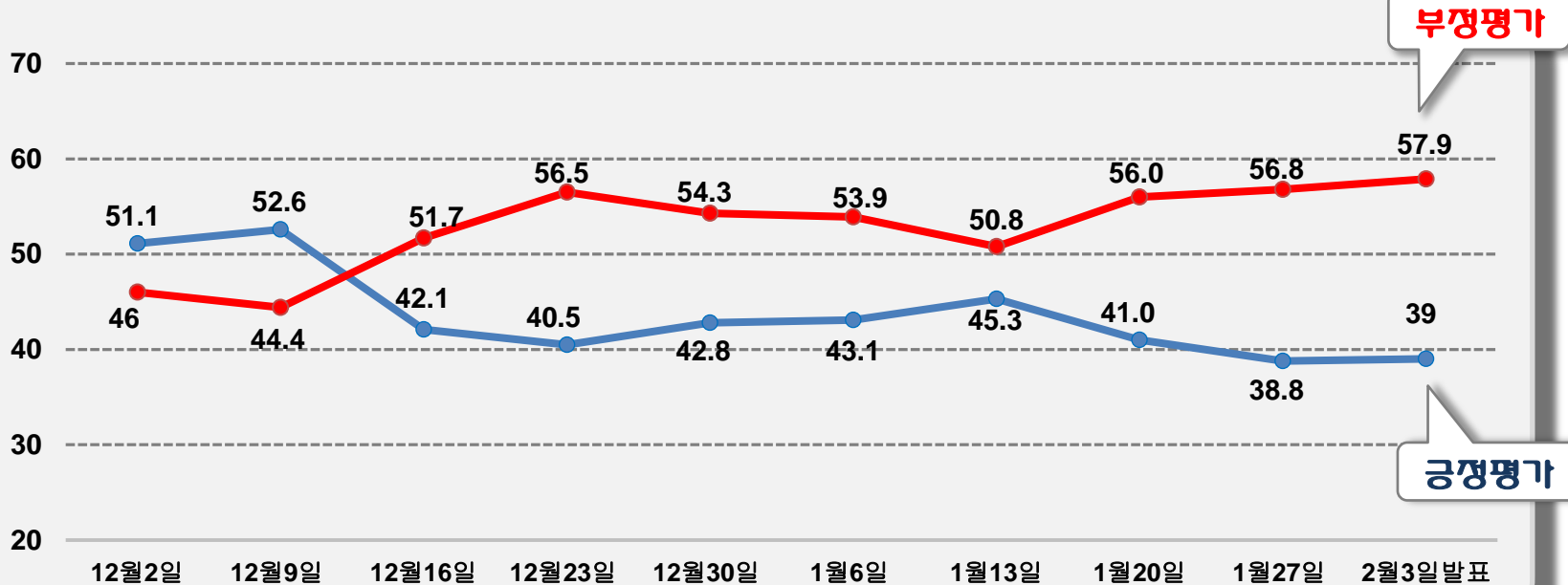
R&Search

연구개발

II. 주요 조사 결과

박근혜 대통령 국정운영 지지율

국정 평가 지표는 39.0%으로 전주대비 별 변화가 없는 것으로 조사됨.
부정 평가는 57.9%으로 전주 대비 1.1%p 상승한 것으로 조사됨.



야권 연대에 대한 여론

20대 총선에 야권 연대가 필요하다는 의견은 56.1%(매우 필요 33.6%+필요한 편 22.5%) 로 필요하지 않다는 의견 32.4%(필요 하지 않은 편 17.7%+전혀 필요 하지 않음 14.7%) 보다 23.7%p 높은 것으로 조사됨.

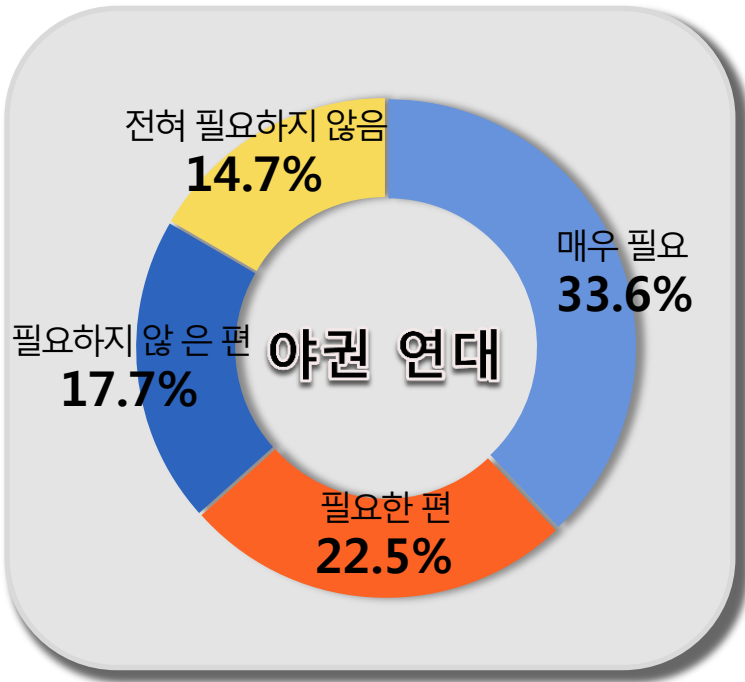
60대 이상 을 제외한 전 연령대에서는 야권연대 필요성에 공감 하는 것으로 조사됨.

호남 과 더 민주 지지 층, 문재인 지지 층에서는 야권연대에 70% 이상이 공감하는 것으로 조사됨.

반면 안의원 지지 층 에서는 59.1% 가 반대하는 반면, 국민의 당 지지 층에서는

63.3%가 공감하는 것으로 조사됨.

새 누리당 지지 층에서는 57.7%가 반대하는 것으로 조사됨.



		[1]매우 필요	[2]필요한 편	[3]필요하지 않은 편	[4]전혀 필요하지 않음	[5]잘 모름
전체		33.6%	22.5%	17.7%	14.7%	11.5%
연령	만19세 이상 20대	29.3%	31.8%	14.0%	10.1%	14.9%
	30대	40.5%	23.0%	11.7%	14.9%	10.0%
	40대	44.2%	22.7%	11.8%	13.0%	8.3%
	50대	32.2%	19.0%	21.6%	18.5%	8.7%
	60대 이상	22.7%	18.0%	27.6%	16.3%	15.5%
지역	서울	36.5%	19.4%	13.5%	16.2%	14.4%
	경기/인천	30.7%	25.9%	20.9%	13.5%	9.0%
	대전/충청/세종	31.7%	26.5%	18.4%	11.1%	12.4%
	강원/제주	48.2%	18.1%	14.6%	8.9%	10.2%
	부산/울산/경남	26.8%	25.9%	22.9%	12.8%	11.6%
	대구/경북	23.3%	14.1%	18.8%	29.5%	14.3%
	전남/광주/전북	52.8%	20.4%	8.4%	8.7%	9.6%
지지하는 차기 대권후보	김무성	10.7%	20.8%	31.3%	23.5%	13.6%
	김문수	10.7%	16.2%	40.0%	25.0%	8.1%
	김 부겸	46.2%	15.6%	9.5%	25.1%	3.6%
	문재인	51.0%	31.7%	6.8%	3.1%	7.4%
	박원순	49.5%	31.9%	10.6%	2.6%	5.3%
	반기문	47.2%	18.1%	15.4%	10.6%	8.7%
	안철수	12.9%	11.6%	30.1%	29.0%	16.4%
	오세훈	45.3%	25.3%	5.3%	12.0%	12.0%
유승민	25.6%	16.9%	18.8%	21.2%	17.5%	
지지정당	새 누리당	12.5%	15.9%	30.2%	27.5%	13.9%
	더불어 민주당	56.1%	29.7%	6.2%	3.4%	4.6%
	정의당	71.2%	19.7%	4.5%	3.6%	1.0%
	국민의 당(안철수 신당)	41.4%	21.9%	16.0%	13.8%	6.9%
	기타정당	22.3%	51.3%	8.2%	6.7%	11.4%
	지지정당 없음	28.2%	23.2%	15.2%	9.4%	24.1%

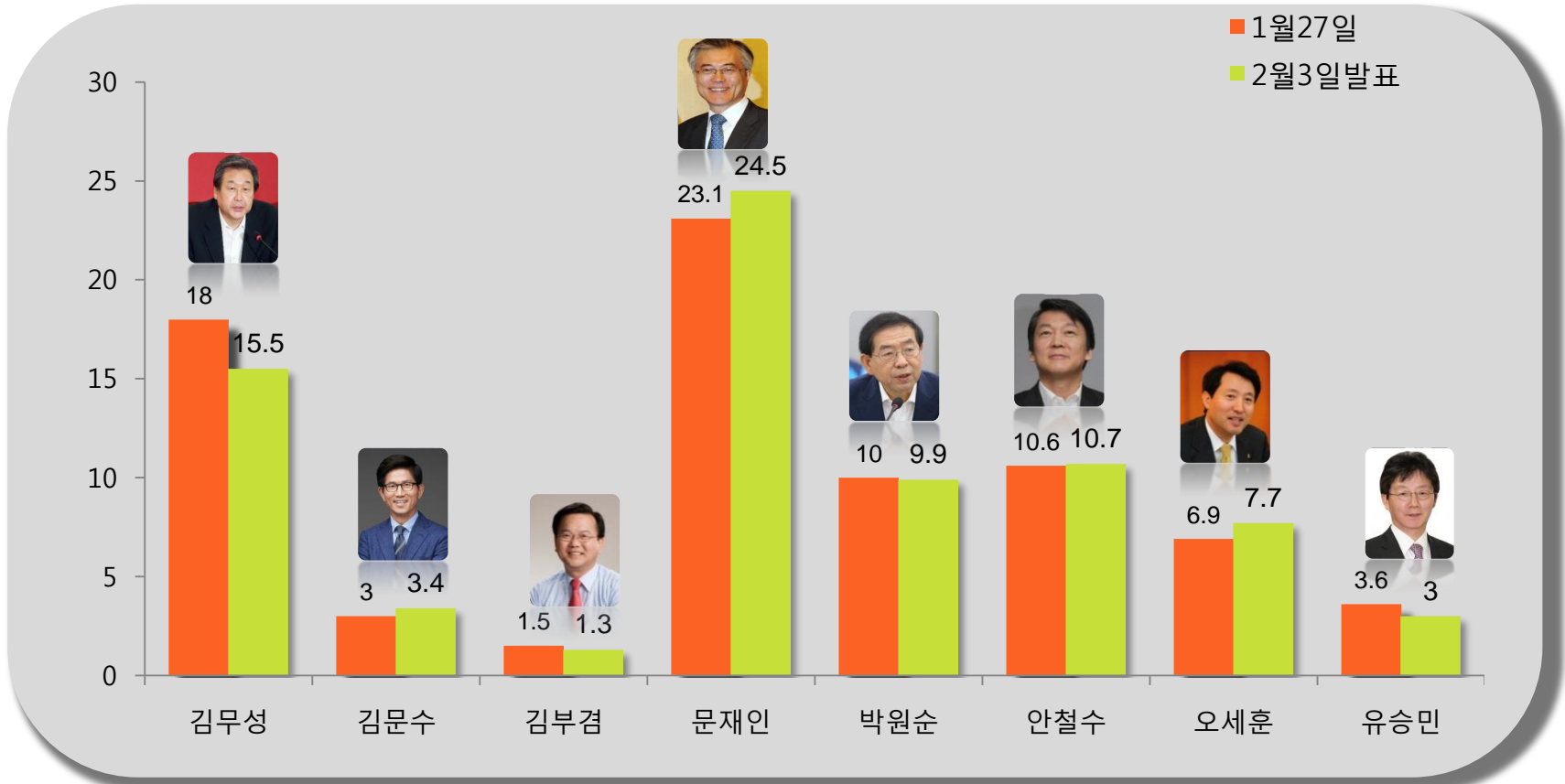
차기 대선 후보 지지율

문재인 (24.5%) 김무성(15.5%) 안철수 (10.7%) 순으로 조사됨.

김무성 대표지지율은 전주 대비 2.5%p 하락한 반면, 문대표 지지율은 1.4%p 상승 하여 양 후보의 격차는 9.0%로 벌어짐.

김무성 대표는 그 동안 견고한 지지를 보이던 TK, 새누리당 지지 층에서 지지율이 큰 폭으로 하락한 것으로 조사됨.(최경환 효과)

TK에서 김대표 지지율은 전주대비(36.1%) 13.2%p, 새누리당 지지 층에서 지지율은 36%로 전주대비(45.3%) 9.3%p 하락한 것으로 조사됨.

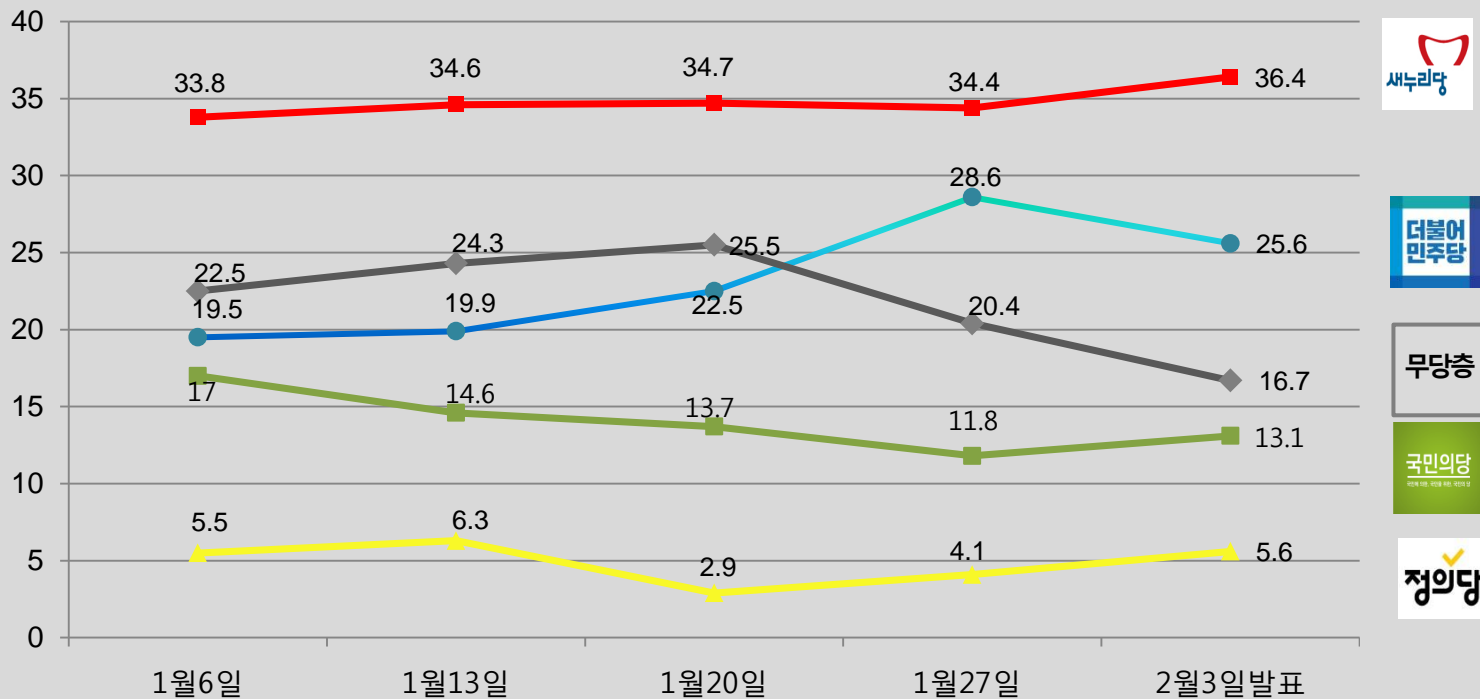


정당 지지도

새누리당 지지율은 36.4%, 더불어 민주당은 25.6% , 안철수 신당 13.1.% 정의당 5.6% 기타정당 2.6% 순으로 조사됨.

새누리당 지지율은 2.0%p 상승한 반면 더민주 지지율은 3%p 하락 한 것으로 조사됨. But 국민의 당 지지율은 1.3%p 소폭 상승한 것으로 조사됨.

특히 호남에서 더민주 지지율은 38.2%, 국민의 당 지지율은 32.3% 로 조사됨.



R&Search

R&Search

III. 통계표

1. 응답자 특성

		조사완료		목표할당		가중 값 배율
		사례 수	비율	사례 수	비율	
전체		1138	100%	1138	100%	1.00
연령	만19세 이상 20대	181	15.9%	201	17.7%	1.11
	30대	106	9.3%	209	18.4%	1.98
	40대	182	16.0%	241	21.2%	1.33
	50대	283	24.9%	225	19.8%	0.80
	60대 이상	386	33.9%	261	22.9%	0.68
성별	남성	812	71.4%	564	49.6%	0.70
	여성	326	28.6%	574	50.4%	1.76
지역	서울	256	22.5%	230	20.2%	0.90
	경기/인천	328	28.8%	335	29.4%	1.02
	대전/충청/세종	124	10.9%	117	10.3%	0.95
	강원/제주	58	5.1%	47	4.1%	0.80
	부산/울산/경남	158	13.9%	178	15.6%	1.12
	대구/경북	106	9.3%	116	10.2%	1.10
	전남/광주/전북	108	9.5%	116	10.2%	1.07

문)선생님께서 생각하시기에 박근혜대통령이 대통령으로서 국정운영을 얼마나 잘한다고 생각하십니까?

		조사완료 사 례 수	목표할당 사 례 수	[1]매우 잘 못 하고 있다	[2]잘 못하고 있는 편이다	[3]잘하고 있는 편이다	[4]매우 잘 하 고 있다	[5]잘 모르겠다
전 체		1138	1138	41.6%	16.3%	18.1%	20.9%	3.1%
연령	만19세 이상 20대	181	201	53.9%	17.1%	17.0%	9.2%	2.8%
	30대	106	209	58.5%	17.2%	9.2%	12.3%	2.8%
	40대	182	241	60.3%	10.2%	13.1%	13.5%	2.9%
	50대	283	225	27.1%	21.9%	19.8%	28.2%	3.0%
	60대 이상	386	261	13.7%	15.7%	29.3%	37.3%	3.9%
성별	남성	812	564	43.0%	15.6%	18.8%	20.0%	2.5%
	여성	326	574	40.2%	16.9%	17.5%	21.8%	3.7%
지역	서울	256	230	40.7%	17.5%	18.5%	20.4%	2.9%
	경기/인천	328	335	45.5%	12.8%	19.0%	21.6%	1.1%
	대전/충청/세종	124	117	41.0%	20.0%	19.2%	19.4%	0.4%
	강원/제주	58	47	28.0%	22.4%	28.0%	15.4%	6.1%
	부산/울산/경남	158	178	36.2%	17.4%	19.7%	20.5%	6.2%
	대구/경북	106	116	33.3%	15.1%	11.9%	34.2%	5.5%
	전남/광주/전북	108	116	54.5%	17.1%	13.6%	10.9%	3.9%
지지정당	새누리당	464	415	7.4%	7.8%	34.4%	47.5%	2.9%
	더불어 민주당	245	292	74.3%	13.9%	6.2%	3.4%	2.2%
	정의당	57	63	82.4%	12.1%	4.5%	1.0%	0.0%
	국민의 당(안철수 신당)	155	149	48.5%	33.0%	10.3%	6.0%	2.2%
	기타정당	24	30	50.7%	33.5%	1.5%	9.4%	4.8%
	지지정당 없음	193	190	45.6%	24.1%	14.2%	9.7%	6.5%

문)선생님께서서는 이번 4월 총선에서 야권연대가 필요하다고 생각하십니까?

		조사완료 사 례 수	목표할당 사 례 수	매우 필요	필요한편	필요하지않은 편	전혀 필요하 지않음	잘모름
전 체		1138	1138	33.6%	22.5%	17.7%	14.7%	11.5%
연령	만19세 이상 20대	181	201	29.3%	31.8%	14.0%	10.1%	14.9%
	30대	106	209	40.5%	23.0%	11.7%	14.9%	10.0%
	40대	182	241	44.2%	22.7%	11.8%	13.0%	8.3%
	50대	283	225	32.2%	19.0%	21.6%	18.5%	8.7%
	60대 이상	386	261	22.7%	18.0%	27.6%	16.3%	15.5%
성별	남성	812	564	35.3%	19.4%	19.7%	18.8%	6.7%
	여성	326	574	31.9%	25.6%	15.7%	10.5%	16.2%
지역	서울	256	230	36.5%	19.4%	13.5%	16.2%	14.4%
	경기/인천	328	335	30.7%	25.9%	20.9%	13.5%	9.0%
	대전/충청/세종	124	117	31.7%	26.5%	18.4%	11.1%	12.4%
	강원/제주	58	47	48.2%	18.1%	14.6%	8.9%	10.2%
	부산/울산/경남	158	178	26.8%	25.9%	22.9%	12.8%	11.6%
	대구/경북	106	116	23.3%	14.1%	18.8%	29.5%	14.3%
	전남/광주/전북	108	116	52.8%	20.4%	8.4%	8.7%	9.6%
지지정당	새누리당	464	415	12.5%	15.9%	30.2%	27.5%	13.9%
	더불어 민주당	245	292	56.1%	29.7%	6.2%	3.4%	4.6%
	정의당	57	63	71.2%	19.7%	4.5%	3.6%	1.0%
	국민의 당(안철수 신당)	155	149	41.4%	21.9%	16.0%	13.8%	6.9%
	기타정당	24	30	22.3%	51.3%	8.2%	6.7%	11.4%
	지지정당 없음	193	190	28.2%	23.2%	15.2%	9.4%	24.1%

문) 선생님께서는 다음 정치인 중에 차기 대통령으로 가장 적합하다고 생각 되시는 정치인이 있다면 한사람만 선택해 주십시오. 후보호명은 가나다 순입니다.

		조사완료 사례수	목표할당 사례수	[1]김무성	[2]김문수	[3]김부겸	[4]문재인	[5]박원순	[6]안철수	[7]오세훈	[8]유승민	[9]지지후 보없음
전 체		1138	1138	15.5%	3.4%	1.3%	24.5%	9.9%	10.7%	7.7%	3.0%	23.9%
연령	만19세 이상 20대	181	201	6.9%	3.8%	0.5%	32.3%	13.0%	8.3%	9.8%	3.9%	21.4%
	30대	106	209	6.9%	2.5%	0.5%	31.9%	15.4%	10.4%	4.8%	3.0%	24.6%
	40대	182	241	7.5%	2.5%	1.5%	36.2%	10.4%	11.1%	5.9%	2.6%	22.2%
	50대	283	225	21.9%	3.1%	2.6%	17.7%	7.6%	13.3%	8.6%	4.7%	20.6%
	60대 이상	386	261	30.8%	5.0%	1.5%	7.7%	4.6%	10.3%	9.2%	1.3%	29.7%
성별	남성	812	564	14.7%	3.6%	2.5%	24.5%	10.4%	11.6%	8.7%	4.5%	19.7%
	여성	326	574	16.3%	3.3%	0.2%	24.6%	9.4%	9.9%	6.7%	1.6%	28.0%
지역	서울	256	230	15.8%	3.0%	0.0%	25.1%	9.4%	10.6%	9.2%	4.8%	22.1%
	경기/인천	328	335	13.5%	5.3%	0.9%	31.6%	8.9%	9.9%	6.6%	1.8%	21.7%
	대전/충청/세종	124	117	13.3%	5.1%	1.0%	29.8%	10.0%	9.9%	6.8%	0.4%	23.7%
	강원/제주	58	47	16.3%	0.8%	0.0%	29.3%	7.3%	3.3%	16.5%	3.7%	23.0%
	부산/울산/경남	158	178	21.8%	2.6%	1.9%	18.8%	11.0%	11.8%	6.4%	2.2%	23.5%
	대구/경북	106	116	22.9%	2.4%	4.6%	16.3%	5.3%	3.3%	10.6%	5.2%	29.2%
	전남/광주/전북	108	116	5.4%	0.6%	2.2%	13.0%	17.6%	22.9%	4.1%	4.8%	29.6%
지지정당	새누리당	464	415	36.0%	7.1%	0.4%	2.0%	2.0%	2.6%	18.5%	2.1%	29.3%
	더불어 민주당	245	292	1.7%	2.1%	0.6%	64.4%	15.5%	1.3%	0.0%	3.3%	11.1%
	정의당	57	63	2.9%	0.0%	2.3%	44.9%	22.7%	5.1%	0.0%	4.4%	17.6%
	국민의 당(안철수 신당)	155	149	4.6%	0.5%	2.5%	6.2%	10.3%	57.5%	2.4%	3.2%	12.8%
	기타정당	24	30	2.7%	0.0%	5.3%	26.1%	17.3%	3.6%	0.0%	1.5%	43.5%
	지지정당 없음	193	190	6.6%	1.5%	2.6%	19.8%	12.7%	9.2%	3.9%	4.4%	39.4%

문)선생님께서 현재 지지하고 있는 정당은 어디이십니까?
호명은 정당 의석 순 입니다.

		조사완료 사례수	목표할당 사례수	[1]새누리당	[2]더불어민 주당	[3]정의당	[4]국민의당 (안철수 신당)	[5]기타정당	[6]지지정당 없음
전 체		1138	1138	36.4%	25.6%	5.6%	13.1%	2.6%	16.7%
연령	만19세 이상 20대	181	201	23.3%	27.2%	6.1%	13.2%	1.9%	28.3%
	30대	106	209	22.6%	34.5%	7.8%	12.6%	1.0%	21.5%
	40대	182	241	28.2%	35.3%	10.3%	11.3%	5.6%	9.3%
	50대	283	225	43.4%	21.2%	1.5%	19.4%	1.0%	13.5%
	60대 이상	386	261	59.3%	12.3%	2.5%	9.5%	3.0%	13.4%
성별	남성	812	564	35.4%	24.7%	6.6%	14.7%	2.4%	16.1%
	여성	326	574	37.5%	26.5%	4.5%	11.5%	2.8%	17.3%
지역	서울	256	230	35.9%	25.4%	10.1%	10.7%	2.9%	15.0%
	경기/인천	328	335	35.8%	26.4%	7.4%	12.8%	0.9%	16.6%
	대전/충청/세종	124	117	29.7%	35.9%	2.9%	8.1%	6.1%	17.2%
	강원/제주	58	47	37.0%	28.3%	0.0%	8.1%	3.3%	23.4%
	부산/울산/경남	158	178	43.8%	16.4%	1.8%	13.7%	5.2%	19.0%
	대구/경북	106	116	58.4%	14.0%	4.2%	5.0%	1.0%	17.4%
	전남/광주/전북	108	116	12.7%	38.2%	3.1%	32.3%	0.9%	12.8%