

R&Search

알앤써치 바로미터 5월 1주차
(2017.5.2.)

알앤써치

- I. 조사개요
- II. 주요조사결과
 - 1. 5월9일 대통령선거 투표의향
 - 2. 대선 지지후보
 - 3. 지지정당
- III. 통계표

I. 조사개요

1. 조사 명	R & Search 바로미터 5월1주차 (2017년5월 2일 발표)
2. 조사 기간	▶ 2017년 4월30일-5월1일 (2일간)
3. 조사 방법	▶ 구조화된 설문지를 이용한 무선(100%)RDD 자동응답
4. 조사 대상	▶ 전국 19세 이상 성인 남녀
5. 표본 크기	▶ 1961명
6. 표본 추출	▶ 성, 연령, 지역별 인구 비례 할당 추출
7. 표본 오차	▶ 95% 신뢰수준 $\pm 2.2\%p$
8. 응답 율	▶ 4.3%
9. 조사기관/의뢰처	▶ (주)알앤써치 / (주)데일리안
10. 통계보정	▶ 성별, 연령별, 지역별 가중 값 부여(2017년 3월말 행정자치부 발표 주민등록 인구 기준)

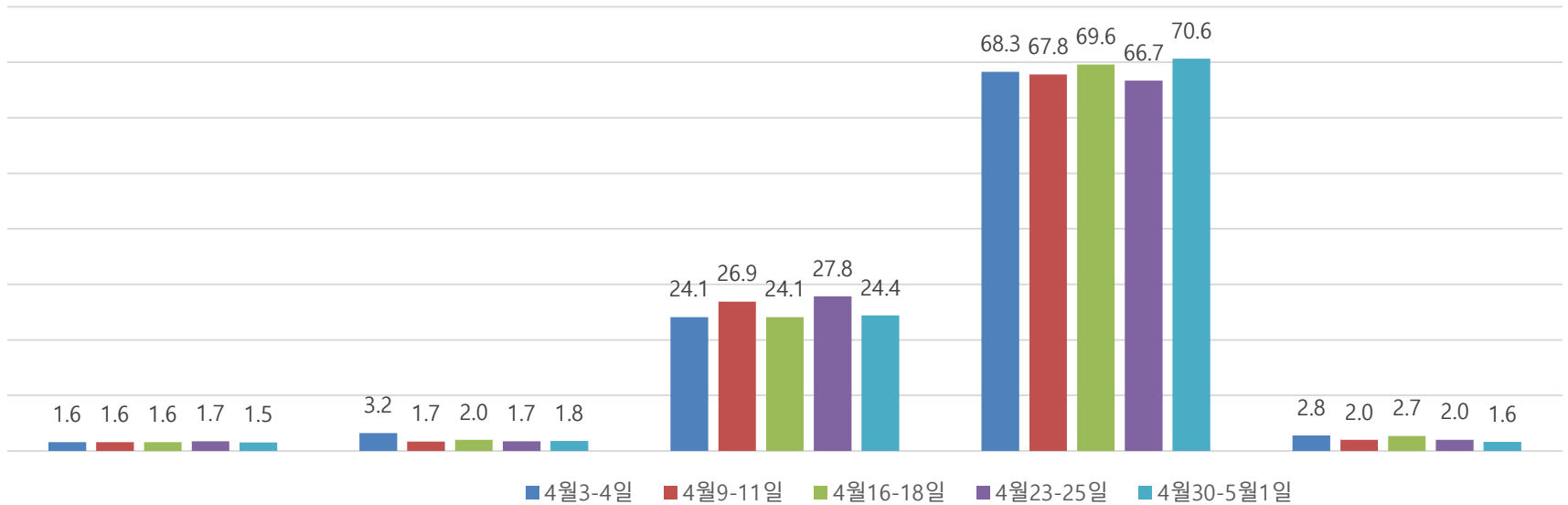
R&Search

II. 주요 조사 결과

R&Search

5월9일 대선 투표의향

투표적극참여율은 전주대비 3.9%p 상승한 70.6%로 조사됨.



절대로 투표 하지않음	투표하지 않을 생각	투표할 생각	꼭 투표함	잘 모르겠다
-------------	------------	--------	-------	--------

대선주자 지지율(심상정 효과로 인한 대선주자 지지율 출렁)

전체적으로는 문재인 41.8% > 홍준표 21.2% > 안철수 19.4% > 심상정 8.7% > 유승민 3.9% 순임.

1위와 2위간의 차이는 20.6%로 조사됨. 대선 마지막 주일을 앞두고 대선후보지지율이

요동치고 있는 것으로 조사됨. 홍후보와 심후보의 지지율 급상승으로

홍후보가 안 후보를 1.8%p 차로 3위로 밀어내고 2위로 기록된 반면, 안후보는 전주대비 6.7%p 하락한 19.4%로

20%선이 무너진 반면, 심상정 후보는 전주대비 지지율이 4.4%p 상승한 8.7%로 지지율 최고치를 기록함.

안후보의 지지율 하락은 이중고로 보임.

20-30대에서는 심후보에게 2위자리를 내주고 3위로 기록된 반면,

60세이상에서는 1위자리를 홍후보에게 밀려 2위로 기록된 반면,

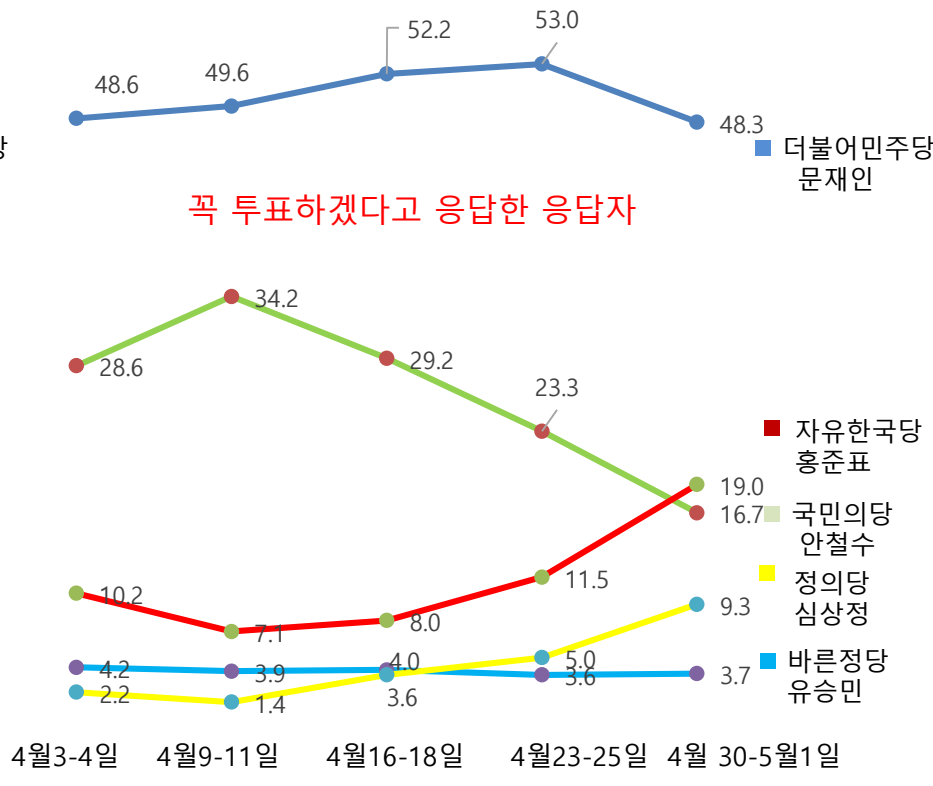
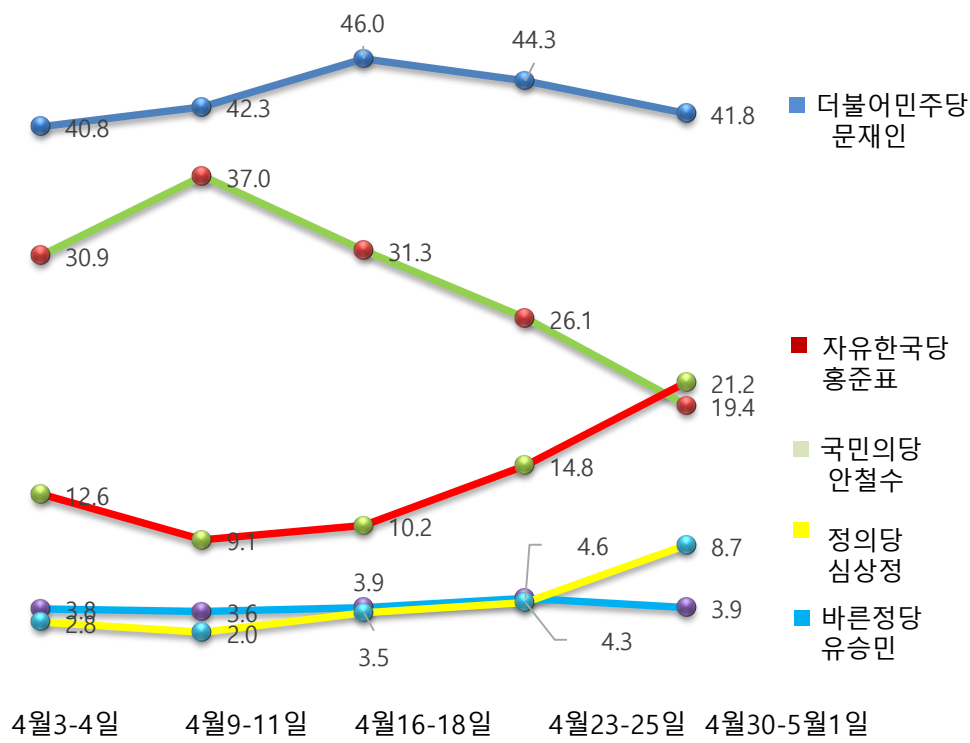
50대에서는 문후보에게 밀려 공동 2위로 내려감. 문후보도 심후보때문에 지지율이 하락세를 보이고 있음.

적극 투표층에서는 문재인 48.3% > 홍준표 19.0% > 안철수 16.7% > 심상정 9.3% > 유승민 3.7% 순으로

1위와 2위간의 차이는 29.3%p 차로 전주대비 별변화가 없는 것으로 조사되었으나,

적극투표층에서도 안후보는 지지율이 급감하여 3위로 내려간 반면, 홍후보는 2위로 올라섰으며,

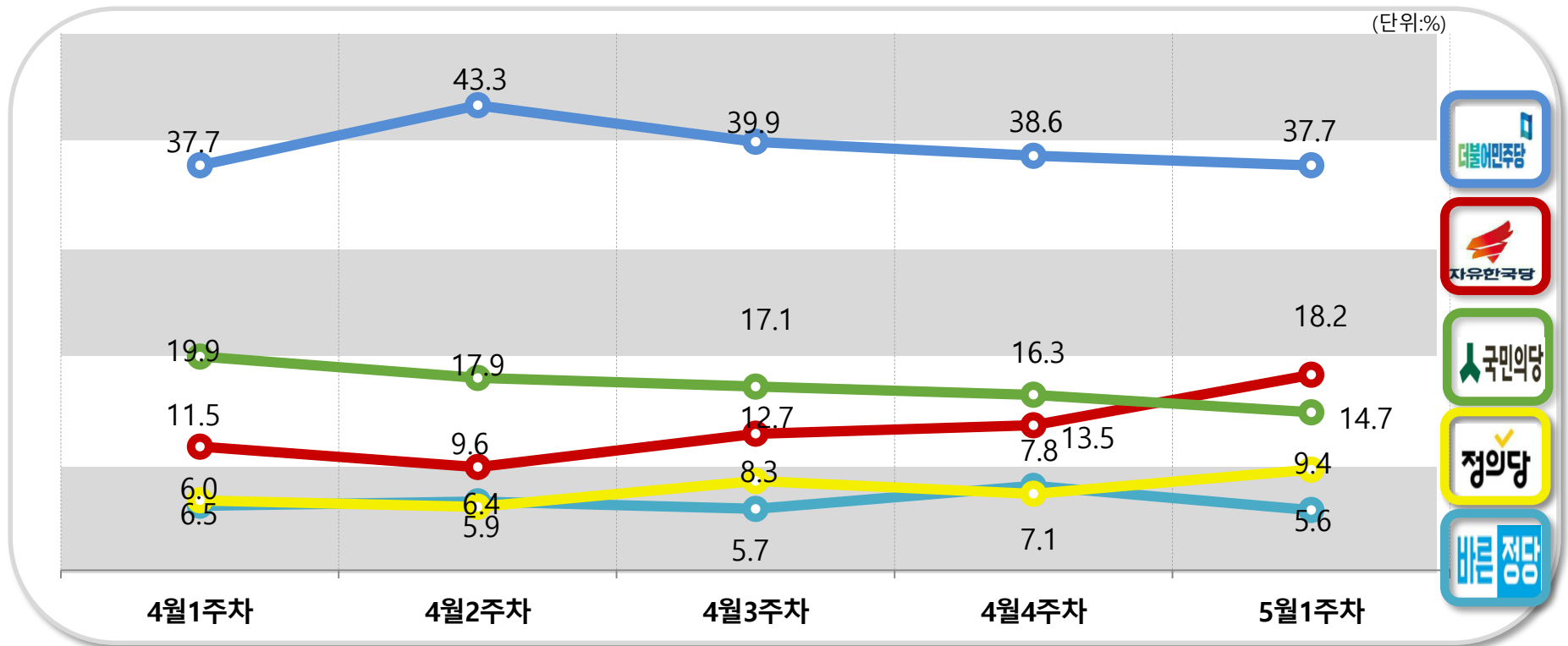
심후보는 9.3%를 기록함.



전체 응답자 (n=1708) (n=1997) (n=2045) (n=1772) (n=1961) 투표율 68.3%(n=1166) 67.8%(n=1355) 69.6%(n=1424) 66.7%(n=1182) 70.6%(n=1385)

정당 지지도

더불어 민주당 37.7% > 자유한국당 18.2% > 국민의당 14.7% > 정의당 9.4% > 바른정당 5.6% 순으로 조사됨.
 더불어민주당 지지율이 3주연속 하락한 반면, 정의당 지지율은 2.3%p 상승한 9.4%로 10%선을 위협함.
 국민의당 지지율이 하락한 반면, 자유한국당 지지율은 4.7%p 상승한 18.2%로 국민의당을 3위로 밀어내고 2위로 올라섬.



조사일

4월1주차 : 2017년 4월3일-4일 / 4월2주차 4월9일-11일 / 4월3주차 4월16일-18일 / 4월4주차: 4월 23일-25일 / 5월1주차: 2017년 4월30-5월1일

R&Search

연구개발

III. 통계표

응답자 특성

		조사완료		목표할당		가중값배율
		사례수	비율	사례수	비율	
(응답자의 수)		1961	100	1961	100	1.00
연령	19세이상20대	302	15.4	343	17.5	1.14
	30대	313	16.0	346	17.7	1.11
	40대	402	20.5	405	20.6	1.01
	50대	462	23.6	391	20.0	0.85
	60세이상	482	24.6	476	24.3	0.99
성	남성	1259	64.2	972	49.6	0.77
	여성	702	35.8	989	50.4	1.41
지역	서울	472	24.1	387	19.7	0.82
	경기/인천	582	29.7	585	29.8	1.01
	대전/충청/세종	166	8.5	205	10.4	1.24
	강원/제주	88	4.5	83	4.2	0.94
	부산/울산/경남	284	14.5	306	15.6	1.08
	대구/경북	149	7.6	198	10.1	1.33
	전남/광주/전북	220	11.2	197	10.0	0.90

Q1. 선생님께서는 5월9일 실시되는 대통령선거에 얼마나 투표할 의향이 있으십니까?

		조사완료 사례수	목표할당 사례수	투표의향				
				절대로 투표하지않음	투표하지 않을생각	투표할생각	꼭 투표함	잘모르겠다
				%	%	%	%	%
전체		1961	1961	1.5	1.8	24.4	70.6	1.6
연령	19세이상20대	302	343	2.9	1.4	16.5	76.8	2.5
	30대	313	346	1.7	0.9	18.0	78.0	1.4
	40대	402	405	1.5	1.9	24.4	70.3	1.9
	50대	462	391	1.0	2.8	26.4	68.7	1.1
	60세이상	482	476	0.9	1.8	33.1	62.7	1.5
성	남성	1259	972	1.8	1.8	22.3	72.3	1.8
	여성	702	989	1.3	1.8	26.5	69.0	1.5
지역	서울	472	387	0.8	1.6	19.6	76.8	1.2
	경기/인천	582	585	1.6	2.0	26.0	69.0	1.4
	대전/충청/세종	166	205	1.3	2.5	30.5	63.8	1.9
	강원/제주	88	83	0.7	-	29.9	64.8	4.7
	부산/울산/경남	284	306	1.7	1.1	23.0	72.5	1.7
	대구/경북	149	198	2.4	3.8	26.7	64.3	2.8
	전남/광주/전북	220	197	2.3	0.7	20.3	76.4	0.2
지지정당	더불어민주당	719	739	1.6	0.9	16.7	80.3	0.5
	자유한국당	354	357	0.9	2.8	34.5	60.4	1.5
	국민의당	307	288	0.4	2.4	32.8	63.4	1.1
	바른정당	112	110	0.9	1.7	26.3	69.6	1.5
	정의당	187	184	2.7	0.8	16.5	79.9	-
	기타정당	36	36	2.3	7.6	31.2	58.9	-
	지지정당없음	202	198	3.8	1.2	25.3	62.6	7.1
	잘모름	44	49	-	5.9	34.0	51.6	8.6
지지후보	문재인	810	819	1.6	1.0	15.4	81.6	0.4
	홍준표	420	416	0.9	1.6	32.4	63.3	1.8
	안철수	400	381	0.5	3.0	34.6	60.7	1.2
	유승민	78	77	0.7	2.5	26.1	70.7	-
	심상정	164	170	1.6	1.0	19.6	75.6	2.2
	기타후보	19	17	-	3.6	39.4	52.2	4.8
	지지후보없음	40	44	19.1	10.4	26.4	24.3	19.8
	잘모름	30	37	-	-	38.3	52.1	9.5

Q2. 선생님께서는 만약 이번 대선에 더불어민주당 문재인, 자유한국당 홍준표, 국민의당 안철수, 바른정당 유승민, 정의당 심상정후보중 어느후보를 지지하시겠습니까?(호명은 의석순입니다)

		조사완료 사례수	목표할당 사례수	대선 지지후보							지지후보 없음	잘모름
				문재인	홍준표	안철수	유승민	심상정	기타후보			
				%	%	%	%	%	%			
전체		1961	1961	41.8	21.2	19.4	3.9	8.7	0.9	2.2	1.9	
연령	19세이상20대	302	343	38.9	14.5	16.2	6.2	16.9	1.1	3.5	2.6	
	30대	313	346	57.4	12.4	11.3	4.1	11.8	0.3	2.7	-	
	40대	402	405	54.0	13.5	16.9	3.2	7.7	0.5	1.8	2.3	
	50대	462	391	39.0	23.4	23.4	3.5	6.0	1.1	2.0	1.5	
	60세이상	482	476	24.4	37.3	26.4	3.1	3.5	1.2	1.5	2.6	
성	남성	1259	972	39.5	24.0	20.0	4.3	8.1	1.0	1.9	1.2	
	여성	702	989	44.0	18.5	18.8	3.6	9.2	0.7	2.6	2.6	
지역	서울	472	387	45.0	17.1	19.1	5.8	7.5	1.4	1.9	2.3	
	경기/인천	582	585	44.2	19.4	18.2	5.0	9.4	0.7	2.5	0.7	
	대전/충청/세종	166	205	35.3	26.6	18.9	1.7	11.7	1.6	1.2	3.0	
	강원/제주	88	83	37.6	22.3	19.0	1.4	8.5	2.0	3.5	5.7	
	부산/울산/경남	284	306	38.7	30.1	16.4	3.6	8.7	0.5	1.7	0.2	
	대구/경북	149	198	29.3	30.0	19.8	3.2	8.9	0.4	3.9	4.5	
	전남/광주/전북	220	197	54.2	6.2	28.6	1.8	5.5	0.3	1.7	1.7	
투표의향	절대로 투표하지않음	31	30	44.1	11.7	6.2	1.7	8.9	-	27.5	-	
	하지않을 생각	36	35	22.7	18.9	33.1	5.6	5.0	1.8	13.0	-	
	투표할생각	463	479	26.3	28.2	27.5	4.2	7.0	1.4	2.4	3.0	
	꼭 투표함	1401	1385	48.3	19.0	16.7	3.9	9.3	0.6	0.8	1.4	
	잘모르겠다	30	32	10.4	23.9	14.0	-	11.5	2.5	26.8	11.0	
지지정당	더불어민주당	719	739	85.9	2.1	4.4	1.4	4.1	0.4	0.6	1.1	
	자유한국당	354	357	3.4	82.9	10.2	0.6	1.2	0.6	0.5	0.7	
	국민의당	307	288	11.5	7.9	73.8	1.7	4.2	0.7	0.2	-	
	바른정당	112	110	18.7	22.0	16.8	27.0	13.1	0.7	0.9	0.8	
	정의당	187	184	37.9	5.3	12.3	2.7	40.3	1.1	0.4	-	
	기타정당	36	36	18.7	16.9	13.5	15.8	12.7	17.0	2.3	3.1	
	지지정당없음	202	198	18.1	14.9	22.1	9.8	13.1	-	14.7	7.5	
	잘모름	44	49	13.5	25.2	18.9	-	9.7	2.1	10.8	19.8	

Q3. 선생님께서 현재 지지하고 있는 정당은 어디이십니까?

		조사완료 사례수	목표할당 사례수	지지정당							
				더불어 민주당	자유 한국당	국민의당	바른정당	정의당	기타정당	지지정당 없음	잘모름
				%	%	%	%	%	%	%	%
전체		1961	1961	37.7	18.2	14.7	5.6	9.4	1.8	10.1	2.5
연령	19세이상20대	302	343	39.8	13.7	9.4	6.9	13.0	2.1	13.1	1.9
	30대	313	346	55.5	8.6	8.1	5.9	11.0	2.0	8.5	0.5
	40대	402	405	44.6	11.1	15.1	4.4	10.4	1.2	11.6	1.6
	50대	462	391	32.4	20.3	18.6	6.6	9.2	2.1	8.0	2.9
	60세이상	482	476	21.7	32.8	19.8	4.6	4.8	1.9	9.5	4.9
성	남성	1259	972	35.2	18.9	16.1	6.8	10.0	1.8	9.8	1.4
	여성	702	989	40.1	17.5	13.4	4.4	8.7	1.9	10.4	3.6
지역	서울	472	387	38.6	16.4	13.0	5.1	11.3	1.5	10.8	3.2
	경기/인천	582	585	40.0	16.6	12.9	7.3	8.7	3.1	10.5	1.0
	대전/충청/세종	166	205	34.4	23.1	14.6	6.5	9.2	1.5	8.9	1.8
	강원/제주	88	83	30.9	18.5	16.4	2.1	12.5	1.1	14.2	4.4
	부산/울산/경남	284	306	34.9	24.3	12.0	4.3	6.0	2.2	12.5	3.9
	대구/경북	149	198	30.8	25.0	14.6	7.3	9.9	-	7.8	4.7
	전남/광주/전북	220	197	46.7	5.1	27.2	2.4	11.1	0.6	5.5	1.3